

A historical map of the Veliky Novgorod region, showing a network of roads and rivers. The map is titled 'КАРТА ВЕЛИКОГОДНОГО ГУБЕРНІИ' (Map of the Veliky Novgorod Governorate). The text 'Центр земли великой:' is overlaid in a large, bold, brown font. The map includes a scale bar and a legend in the bottom right corner.

Центр земли великой:



**Красноярскому краю
90 лет**





Красноярский край образован 7 декабря 1934 г.

Красноярский край второй по площади субъект Российской Федерации, занимает площадь 2 366,8 тысяч квадратных километров. Около одной пятой территории находится за Северным полярным кругом.

Герб Красноярского края



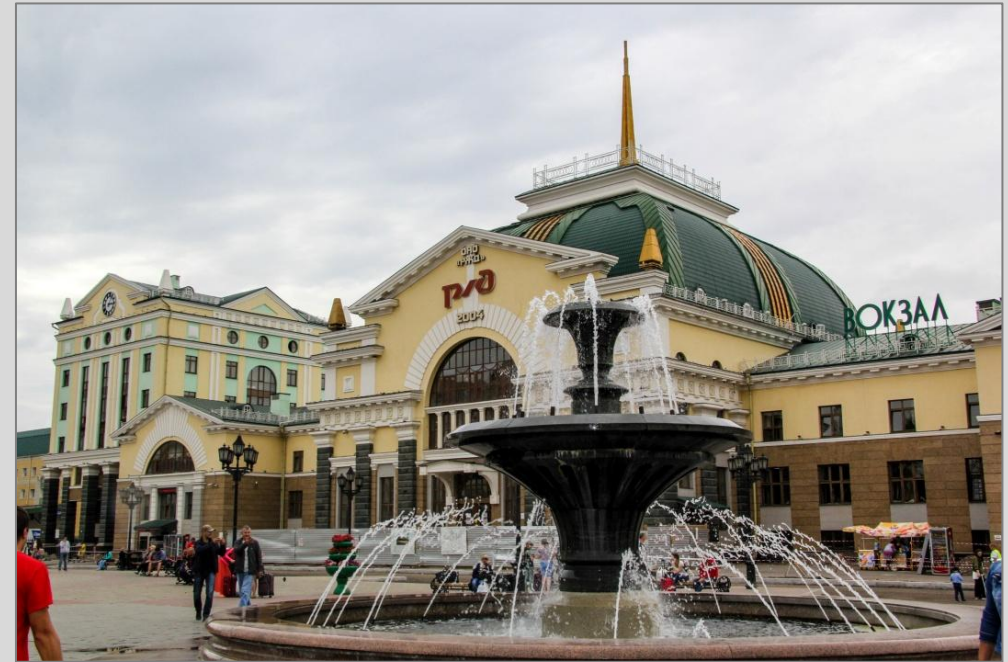
Флаг Красноярского края



Лев символизирует силу, храбрость, гордость, великодушие, милосердие, отвагу, власть. Заступ олицетворяет подземные богатства Красноярья, а серп – наземные.



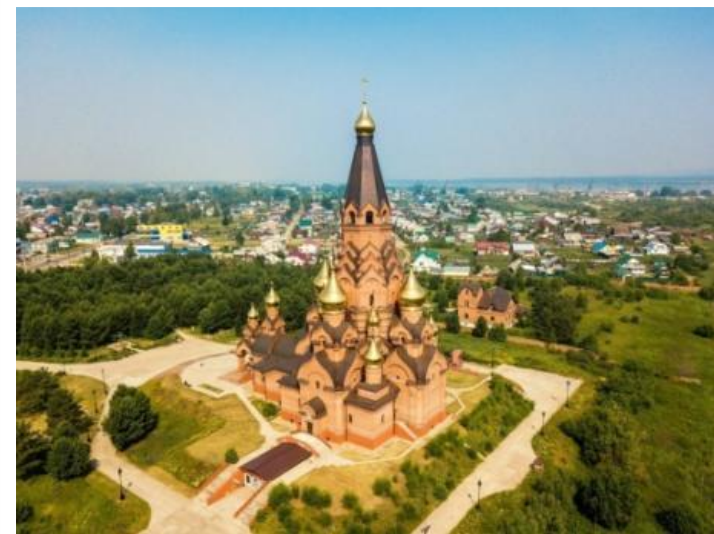
Столица Красноярского края – город **Красноярск**. Основан в середине 1628 года под руководством Андрея Дубенского. Острог называли «Красный Яр», т. е. «Красный Холм». Много лет Сначала это была деревянная крепость, обнесенная рвом, валом и стенами с пятью башнями. Статус города Красноярск получил в 1690 году, когда Сибирь была окончательно присоединена к России.



Лесосибирск – лесная столица Красноярского края.

Площадь города составляет 277 км².

Население на 1 февраля 2024 составляет 63 995 человек. Город является седьмым по численности населения в Красноярском крае.



Золотая ель и зелёный столб символизируют Лесосибирск как крупнейший лесопромышленный центр. Ель – символ, указывающий на лесистость территории, лесное хозяйство, а также неумирающей, продолжающейся жизни, покоя и почёта. Горностаевое поле и два соболя символизируют Сибирь, а также указывают на саму природу Сибири.

Самый большой водопад России – Тальниковый (600 метров) находится на Таймыре, на реке с одноименным названием (Тальниковая).



Красноярское «море» – один из крупнейших искусственных водоемов в мире, которое образовалось при строительстве Красноярской ГЭС в 1960-е годы. Его площадь составляет 2000 кв. километров.

В Красноярском крае насчитывается более 200 тысяч рек. С севера на юг протекает одна из крупнейших рек мира – Енисей. Длина Енисея 3 487 км. Это самая полноводная и глубокая река в России. Название Енисей произошло от эвенкийского слова «Ионесси» – «большая вода». В нем обитает около 50 видов рыб. Более 50% из них – ценные породы.

Наибольшее количество озер, широко известных своими целебными свойствами, находятся в Минусинской котловине, расположенной на границе Хакасии и Красноярского края.

В городе Дивногорске расположена Красноярская ГЭС. По своей мощности она входит в десятку крупнейших гидроэлектростанций мира, занимает второе место в России. Это основной производитель электроэнергии в Красноярском крае.



Изображение Красноярской ГЭС можно увидеть на оборотной стороне 10-рублевой купюры 1997 года.



69 % территории края занято лесами.
На 85% они состоят из хвойных пород:
лиственница, кедр, сосна.



Сосна кедровая сибирская может достигать 44 метров в высоту, как высота статуи Свободы в США.

На территории Красноярского края произрастает более 100 видов лекарственных растений.



В Сибирских лесах растет жимолость, черника, малина, брусника, клюква.

На территории края обитает 368 видов птиц 89 млекопитающих, 65 пресмыкающихся, 6 видов земноводных.

Самое крупное из наземных животных Красноярского края – белый медведь. Масса одного медведя может достигать 800 кг.



Самое крупное из морских животных – северный финвал, или сельдяной кит. Масса около 50 тонн.



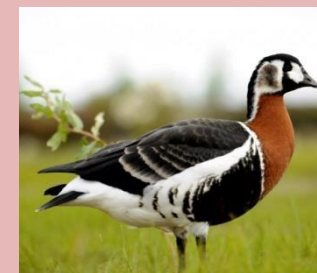
Самое малочисленное млекопитающее – снежный барс (ирбис). На территории края проживает около 60 особей. Барс не умеет рычать, зато умеет мурлыкать.



Самое ценное из млекопитающих – северный олень.



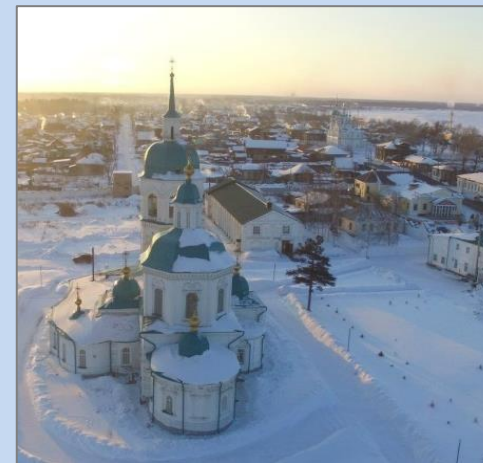
Самое уникальное животное края – краснозобая казарка и путоранский снежный баран.



Первое поселение русских в Приенисейском крае казаки основали в 1607 году в устье Турухана. Поселение впоследствии стало называться Новой Мангазеей (ныне село Старотуруханск).

В 1619 году казаками был поставлен крупный острог «Енисейский» – ныне Енисейск.

В 1970 году город был внесен в список исторических городов России. В 2001 году исторический центр Енисейска внесли в предварительный список всемирного наследия ЮНЕСКО.



Первым губернатором Енисейской губернии был А. П. Степанов (1781–1837), поэт, писатель, участник перехода через Альпы и Отечественной войны 1812 года, положивший начало новому периоду развития края.



Практически с начала своего освоения Сибирь являлась местом ссылки. Красноярск служил пересыльным пунктом Енисейской губернии и Восточной Сибири.

В 1760 году 40 процентов населения Сибири составляли беглые крестьяне.



В ссылке в Красноярском крае в разные годы находился на поселении 31 участник движения декабристов. Девять декабристов было сослано в Красноярск: Пущин М. И., Петин В. Н., Краснокутский С. Г., Бобрищев-Пушкин Н. С., Бобрищев-Пушкин П. С., Фонвизин М. А., Митьков М. Ф., Спиридов М. М., Давыдов В. Л.

Красноярский край занимает четырнадцатое место среди регионов России по числу жителей, в Сибирском федеральном округе – первое. Численность населения Красноярского края, по данным Красноярскстата 2024 года, составляет **2 846 120** человек.

Население города Красноярска на 1 января 2023 года составило **1,198 миллиона** человек.

На территории края проживают представители 159 национальностей, восьми коренных малочисленных народов Севера: долганы, кеты, нганасаны, ненцы, селькупы, чулымцы, энцы, эвенки. Общая численность – около 15 тысяч человек.

Ученые Сибирского федерального университета разработали алфавит для энцев - самого малочисленного коренного населения Севера. По данным Всероссийской переписи населения 2010 года их численность составила 227 человек, из них 221 человек проживает в Красноярском крае.



Нганасаны
Фото с сайта:
<http://project988778.tilda.ws/page4232976.html>



Долганы Фото с сайта:
https://www.perunica.ru/vokrug_sveta/9621-ischezajuschie-narody-rossii-dolgany.html

Красноярский край является одним из наиболее индустриально развитых регионов России

Главные промышленные центры Красноярского края – это Красноярск, Норильск, Назарово, Шарыпово, Канск, Железногорск.

Ведущие отрасли промышленности Красноярского края: черная и цветная металлургия, топливно-энергетический комплекс, машиностроение и металлообработка, горнодобывающая, лесная, деревообрабатывающая, химическая, сельское хозяйство и пищевая промышленность.

Красноярский край занимает первое место в России по объемам добычи золота.



В годы Великой Отечественной войны более 455 тысяч жителей Красноярского края ушли на фронт, 165 тысяч не вернулись.

За годы войны на территории Красноярского края были сформированы, обучены и отправлены на фронт более 30 воинских соединений и отдельных специальных частей. Более 20 сибирских дивизий и бригад стали Гвардейскими.

Красноярский край является единственным сибирским регионом, на территории которого в 1942 году в ходе Великой Отечественной шли бои.

Звание Герой Советского Союза – получил 191 житель Красноярского края.

Летчик Николай Тотмин стал первым красноярцем, получившим звание Героя Советского Союза. Летчик Иван Кретов – единственный в Красноярском крае дважды Герой Советского Союза.



Тотмин Николай Яковлевич



Кретов Иван Степанович

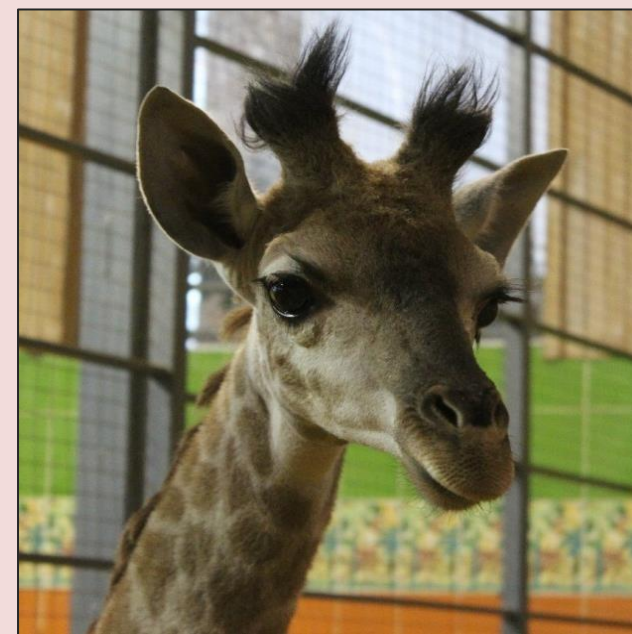
В Красноярском крае имеется значительное количество уникальных объектов природы, представляющих ценность в научном и культурном отношении: 1 природный парк, 40 природных заказников, 59 памятников природы, 1 микрозаказник, более 200 пещер.

Один из самых интересных природных объектов в Красноярском крае – ледоминеральный комплекс «Ледяная гора», расположенный за Полярным кругом.

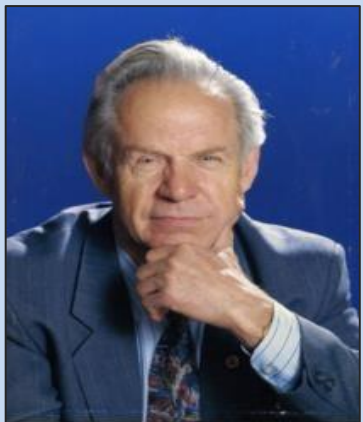
Один из старейших заповедников России «Столбы» основан в 1925 году. В заповеднике 99 скал. Свои названия скалы получили в зависимости от необыкновенной формы: Дед, Беркут, Ковриги, Манская баба, Китайская стенка, и многие другие.

Плато Путорана называют краем «десяти тысяч озер и водопадов». Территория плато размером с Великобританию. Здесь находится Путоранский заповедник, признанный ЮНЕСКО памятником Всемирного наследия человечества.

В Красноярском парке флоры и фауны «Роев ручей» собрана самая богатая в России коллекция экзотических африканских животных, и одна из крупнейших в мире коллекция животных семейства кошачьих.



Красноярский край славится именами многих замечательных людей.



Михаил Федорович Решетнев, ученый, конструктор.



Леонид Васильевич Киренский, физик.



Елена Александровна Крутовская, детская писательница, ученый-орнитолог, основатель живого уголка в заповеднике «Столбы», автор научных статей.

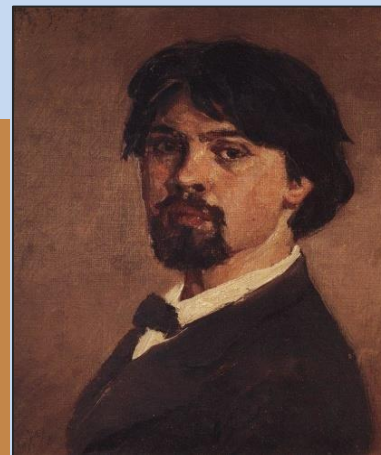


Виталий Михайлович и Евгений Михайлович Абалаковы, выдающиеся альпинисты.

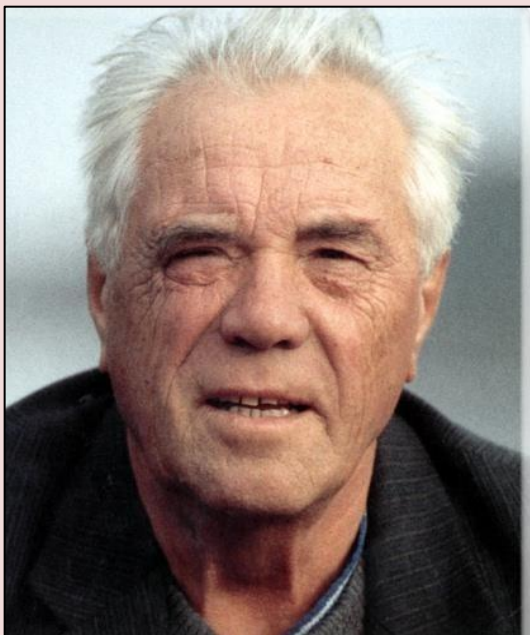


Александр Александрович Бушков, писатель, автор детективов, фэнтези.

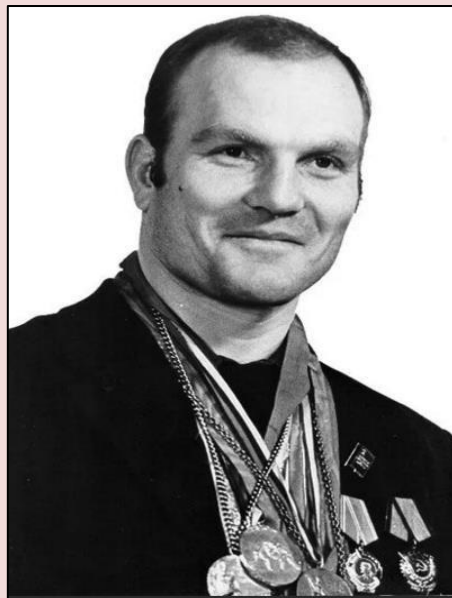
Василий Иванович Суриков, русский живописец, мастер масштабных исторических полотен, академик и действительный член Императорской Академии художеств.



Чернышев Леонид Александрович - архитектор, художник, автор здания Красноярского краеведческого музея.



Виктор Петрович
Астафьев.
Писатель, лауреат
различных
литературных премий.



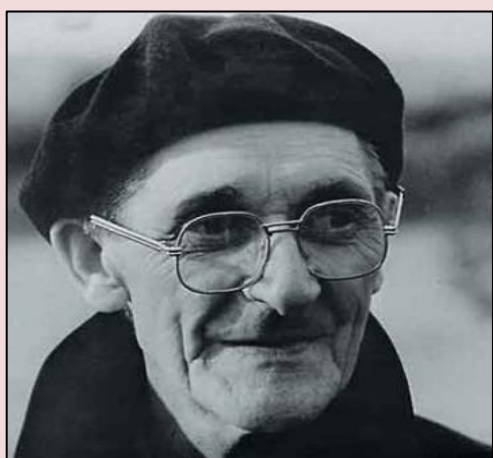
Иван Сергеевич
Ярыгин, двукратный
олимпийский чемпион
по вольной борьбе.



Сергей Иванович
Ломанов — российский
игрок в хоккей с мячом
и тренер. Заслуженный
мастер спорта СССР ,



Дмитрий Александрович
Хворостовский, обладатель
международной премии
Opera News Award, вручаемой
за вклад в оперное искусство

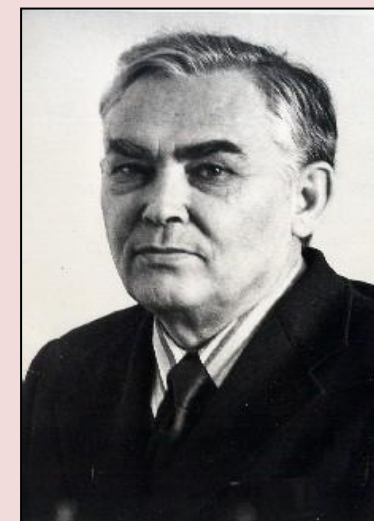


Андрей Геннадьевич
Поздеев, художник.



Вера Павловна
Баранова,
солистка оперы
Красноярского
государственно
го театра
Оперы и
балета.

Иван
Александрович
Терсков, советский
учёный-биофизик,
специалист в
области управления
биосинтезом и
биофизики
популяций и
экосистем, академик
АН СССР.





Ольга Валерьевна Медведцева (Пылева), биатлонистка, двукратная олимпийская чемпионка, шестикратная чемпионка мира.



Евгений Романович Устюгов, российский биатлонист, заслуженный мастер спорта России.



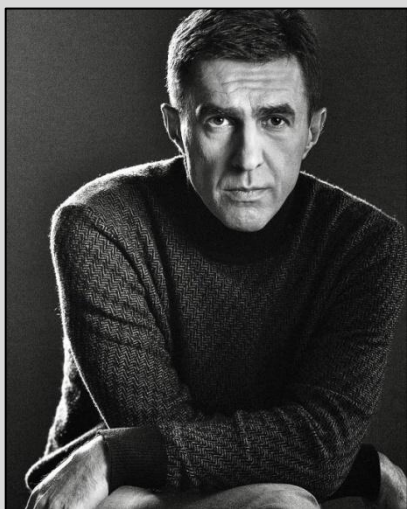
Валерий Борисович Терешкин, хореограф



Марина Александровна Шамрина, основоположник функциональной диагностики в Красноярском крае



Ольга Васильевна Тумайкина, российская актриса театра и кино. Заслуженная артистка Российской Федерации (2007). Одна из ведущих актрис театра им. Е. Вахтангова



Владислав Геннадьевич Бутусов, композитор, музыкант, писатель, поэт, вокалист групп «Наутилус Помпилиус» и «Ю-Питер».

Кищенко Виталий Эдуардович, российский актёр театра и кино. Заслуженный артист Российской Федерации (2005)

